

REGIO DEAL FOODVALLEY



Versnelling van de transitie naar een duurzaam en gezond voedselsysteem



WE KOPPELEN WETENSCHAP EN PRAKTIJK IN DRIE THEMA'S:



Toekomstbestendige
landbouw



Gezonde
voeding



Kennis &
innovatie

HOE DOEN WE DAT?



Kennis
ontwikkelen



Innovaties
versnellen



Kennis
delen



Samenwerken

10



Deal
partijen

WIE WERKEN ER AAN MEE?

16



Regionale
Samenwerkings-
partners

7



Uitvoeringspartners
Toekomstbestendige
landbouw

8



Uitvoeringspartners
Gezonde
voeding



Veehouderij in Regio Foodvalley

Ca 350 pluimveebedrijven

Ca 425 varkensbedrijven

Ca 720 melkveebedrijven

Ca 925 rundvlees en kalverbedrijven





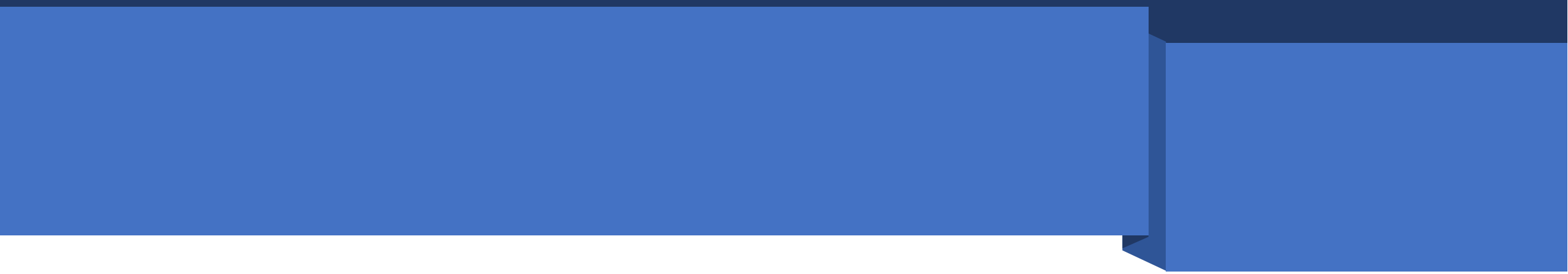
Introductie van maatregelen:

1. Circulair voer
2. Emissiereductie
3. Bodem en waterbeheer

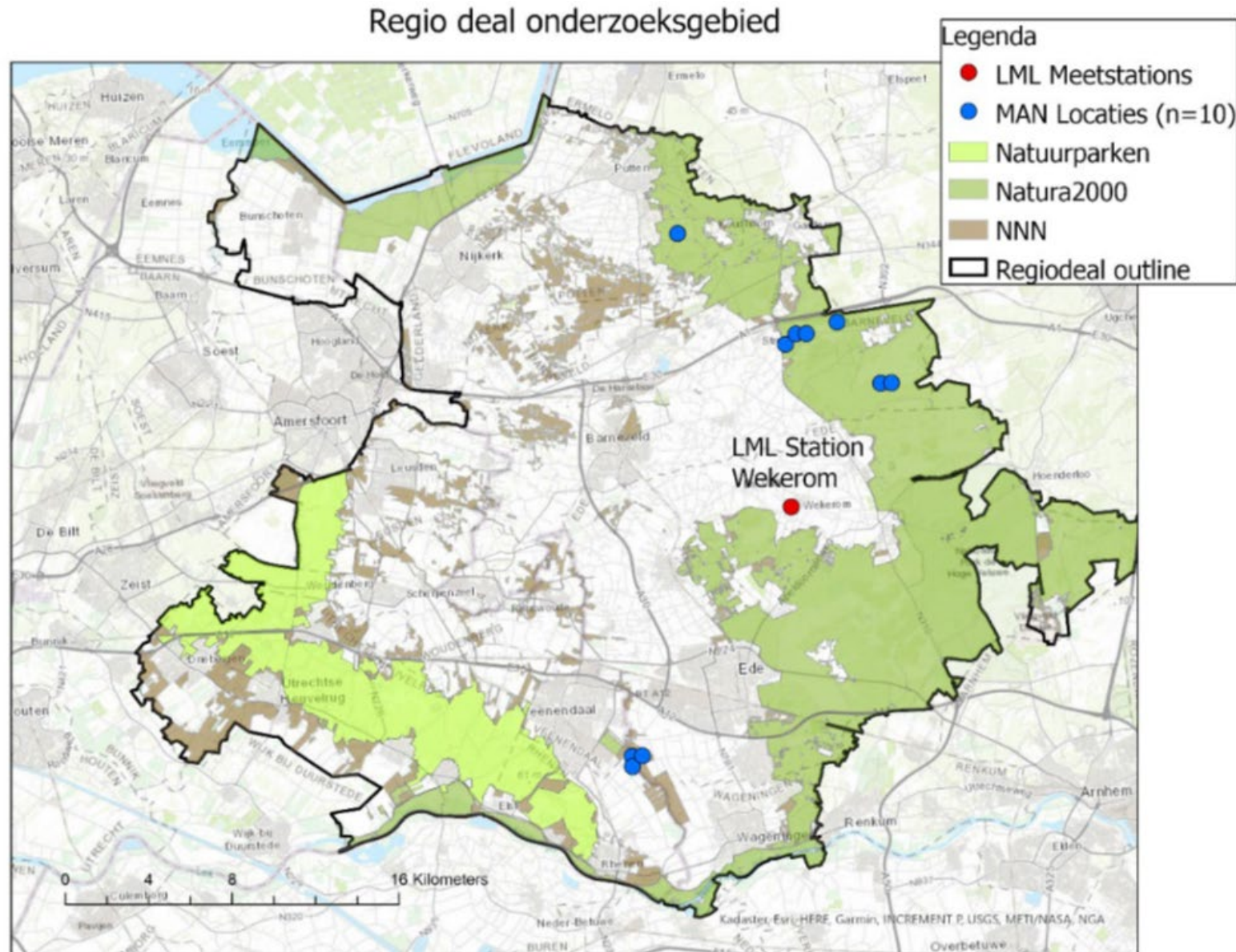
Maar..... zonder nadelige effecten op:

- ✓ Diergezondheid
- ✓ Dierwelzijn
- ✓ Luchtkwaliteit
- ✓ Natuur
- ✓ Volksgezondheid

Omgevingsmeetnet RegioDeal FoodValley



Reeds bestaande meetpunten omgevingsbelasting



Doelstellingen van het omgevingsmeetnet

Inzicht krijgen in:

- Luchtkwaliteit (ammoniak, fijnstof, stikstofdioxide) in de regio op fijnmazig niveau en over de tijd
- Samenhang tussen lokale veehouderij emissies en omgevingsconcentraties
- Effecten van emissiereducerende maatregelen en circulair voer concepten op de luchtkwaliteit in de omgeving

Ontwerp van het omgevingsmeetnet

Het omgevingsmeetnet gaat bestaan uit:

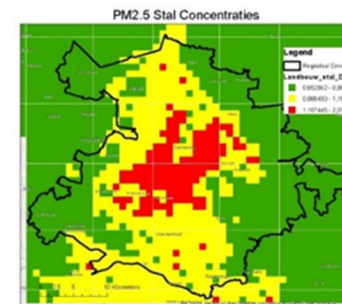
- Drie supersites (referentiemetingen en locaties voor onderzoek aan nieuwe sensoren)
- Fijnmazig blootstellingsnetwerk (met sensoren)
- Mobiel veehouderijnetwerk (met sensoren)

Drie supersites

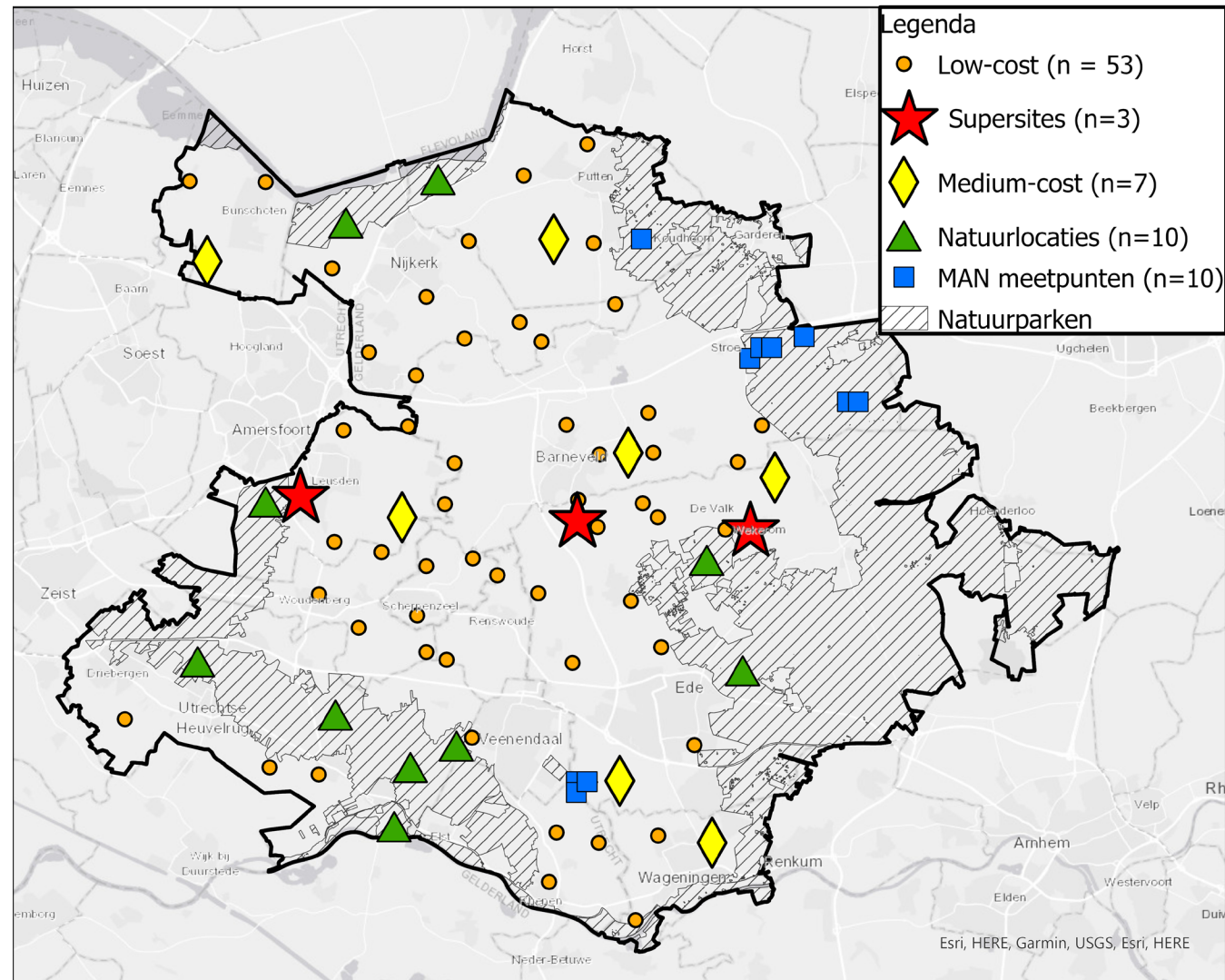
- LML station Wekerom + 2 nieuwe REGIODEAL sites
- Hoogwaardige referentieapparatuur RIVM
- Valideren van- en experimenten met low/mid cost sensoren NH₃
 - Vaporsens, EMS, IMEC (OnePlanet), VTEC, Photon-Delta, Citytech
 - Metingen worden verricht op RIVM luchtmeetstation Vredepeel en RDFV supersites

Fijnmazig blootstellingsnetwerk

- 70 meetlocaties:
 - 60 in leefgebieden + 10 in natuurgebieden
 - Locaties verspreid geselecteerd op basis van:
 - Gemodelleerd fijnstof en ammoniak
 - Citizen science aanmeldingen
- Metingen:
 - Passieve ammoniak buisjes, worden gaandeweg vervangen door low- en mid-cost ammoniaksensoren
 - Moderne low-cost fijnstofsensoren worden uitgerold

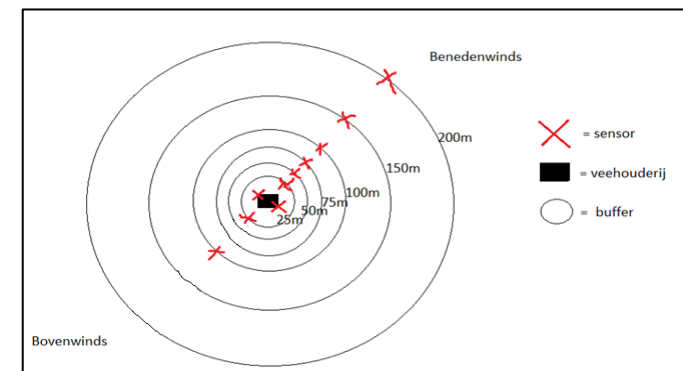


Meetlocaties blootstellingsnetwerk



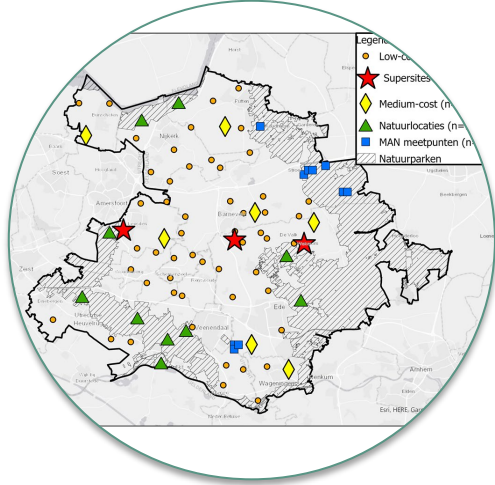
Mobiel veehouderijnetwerk

- Pilot onderzoek
 - Geschiktheid low-cost sensoren?
 - Verhouding afstanden tot emissies?
- Mogelijk opzet interventiebedrijven
 - 20 bedrijven
 - 5 sensoren per bedrijf gedurende 1 jaar
 - Moderne low-cost fijnstof- en ammoniaksensoren

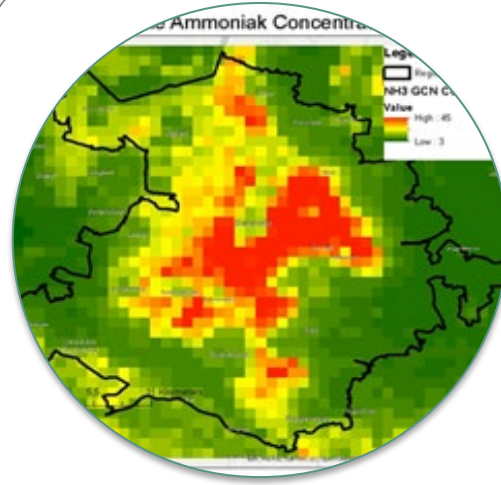


In nauwe afstemming met de proeftuin partners

Omgevingsbelasting



70 meetpalen
(luchtkwaliteit)



Modelleren van
emissie



Effect van
verandering in de
veehouderij



Impact op natuur
en gezondheid



REGIO DEAL FOODVALLEY



Versnelling van de transitie naar een duurzaam en gezond voedselsysteem

WE KOPPELEN WETENSCHAP EN PRAKTIJK IN DRIE THEMA'S:



Toekomstbestendige
landbouw



Gezonde
voeding



Kennis &
innovatie

HOE DOEN WE DAT?



Kennis
ontwikkelen



Innovaties
versnellen



Kennis
delen



Samenwerken

10



Deal
partijen

WIE WERKEN ER AAN MEE?

16



Regionale
Samenwerkings-
partners

8



Uitvoeringspartners
Gezonde
voeding

7



Uitvoeringspartners
Toekomstbestendige
landbouw

Uitvoeringspartners

UU: Ceder Raben, Bas Lô, Claire Boeree-Kamphorst, Maartje Pronk, Gerard Hoek, Roel Vermeulen, Dick Heederik, Arjan Stegeman, Tijs Tobias, Vivan Wittjes, Franceska Velkers, René Verburg

WUR: Annemarie Rebel, Francisca Neijenhuis, Albert Winkel, Marien Korevaar, Fleur Veldkamp

Aeres/PEC: Cor Duim, Jan Workamp, Anne-Jo Smits

Waterschap: Andrea Swenne, Richard Hoorn

LTO: Dick Koorn, Yvette van Wychen, Kirsten Snels, Ilona Baan

CHE Ede: Henk Kievit, Eelco van den Dool

Gemeente Ede: Gerdien Kleijer

RIVM: Maartje Brouwer, Astrid Souren

ICT-Campus Veenendaal: Manish Dixit, Chris Karrman